



www.tilia.eu

TOP
KATALOG
NÁBYTKOVÝCH DVÍŘEK



přehled tvarů frézování ●
strana 4

vzorník folií ●
strana 4

jednotlivé tvary frézování ●
strana 5 - 9

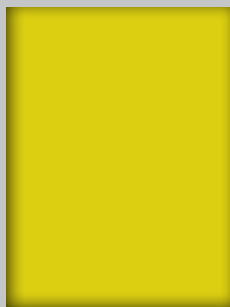
informace ●
strana 10 - 11



TVAR GO 01
obvod: R3 s hranou
rohy: R3



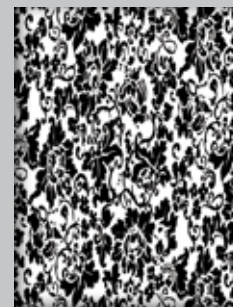
TVAR GO 02
obvod: R5 s hranou
rohy: R3



TVAR GO 04
obvod: R5 s hranou
rohy: R5



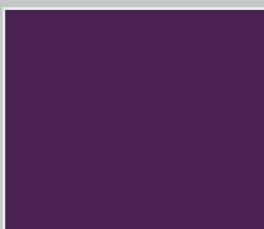
TVAR GO 05
obvod: R3 s hranou
rohy: R5



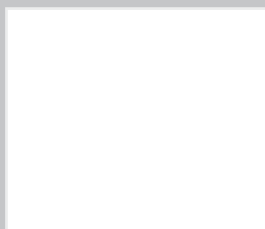
TVAR GO 06
obvod: zaoblený
rohy: R5, výrazné hrany



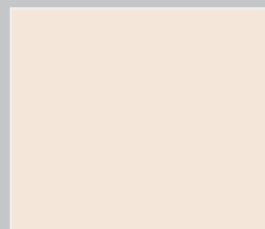
HRUŠKA LESK



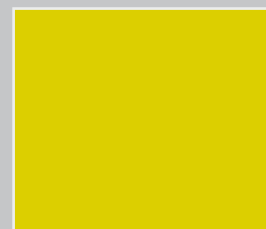
FIALOVÁ LESK



BÍLÁ LESK



CAPPUCCINE LESK



PISTÁCIE LESK



KVĚT ČERNÝ (flowerart černá)



KVĚT BÍLÝ (flowerart bílá)



VLNKA (sylvaine art)

Zadní strana je pouze v provedení bílá

Minimální a maximální rozměry (dle dekorů):

	hruška, fialová, bílá, cappuccine, pistácie		květ bílý, květ černý, vlnka	
	min	max	min	max
dveře	290 x 140mm	1700 x 1240mm	290 x 140mm	2500 x 1240mm
čelo zásuvky	100 x 290mm	1700 x 1240mm	100 x 290mm	1700 x 1240mm
krycí lišta	60 x 135mm	1700 x 1240mm	60 x 135mm	1700 x 1240mm
rámeček	290 x 290mm	1700 x 1240mm	290 x 290mm	2500 x 1240mm

Při výfrezu na sklo je šíře rámu 60mm

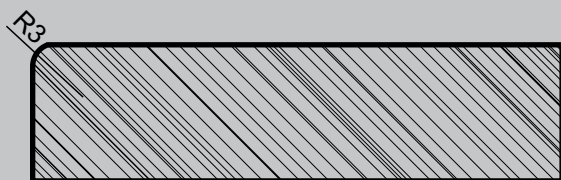
tvar frézování

GO-01

profil frézování

obvod: R3 s hranou

rohů: R3

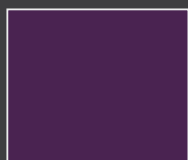


tloušťka materiálu:

18mm



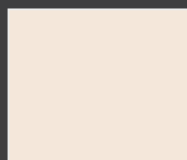
HRUŠKA LESK



FIALOVÁ LESK



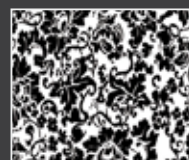
BÍLÁ LESK



CAPPUCCINE LESK



PISTÁCIE LESK



KVĚT ČERNÝ
(flowerart černá)



KVĚT BÍLÝ
(flowerart bílá)



VLNKA
(sylva:ne art)

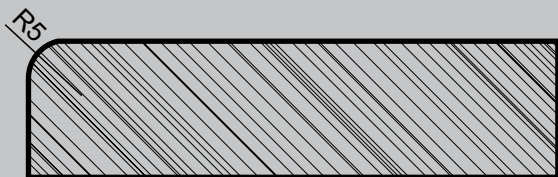
tvar frézování

GO-02

profil frézování

obvod: R5 s hranou

rohy: R3

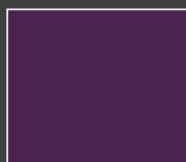


tloušťka materiálu:

18mm



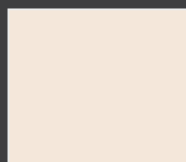
HRUŠKA LESK



FIALOVÁ LESK



BÍLÁ LESK



CAPPUCCINE LESK



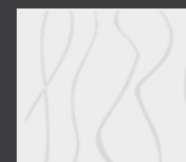
PISTÁCIE LESK



KVĚT ČERNÝ
(flowerart černá)



KVĚT BÍLÝ
(flowerart bílá)



VLNKA
(sylvaine art)

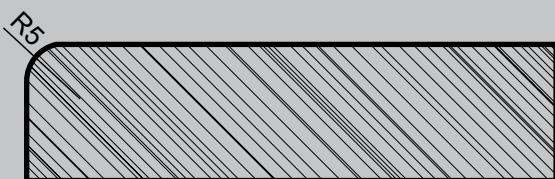
tvar frézování

GO-04

profil frézování

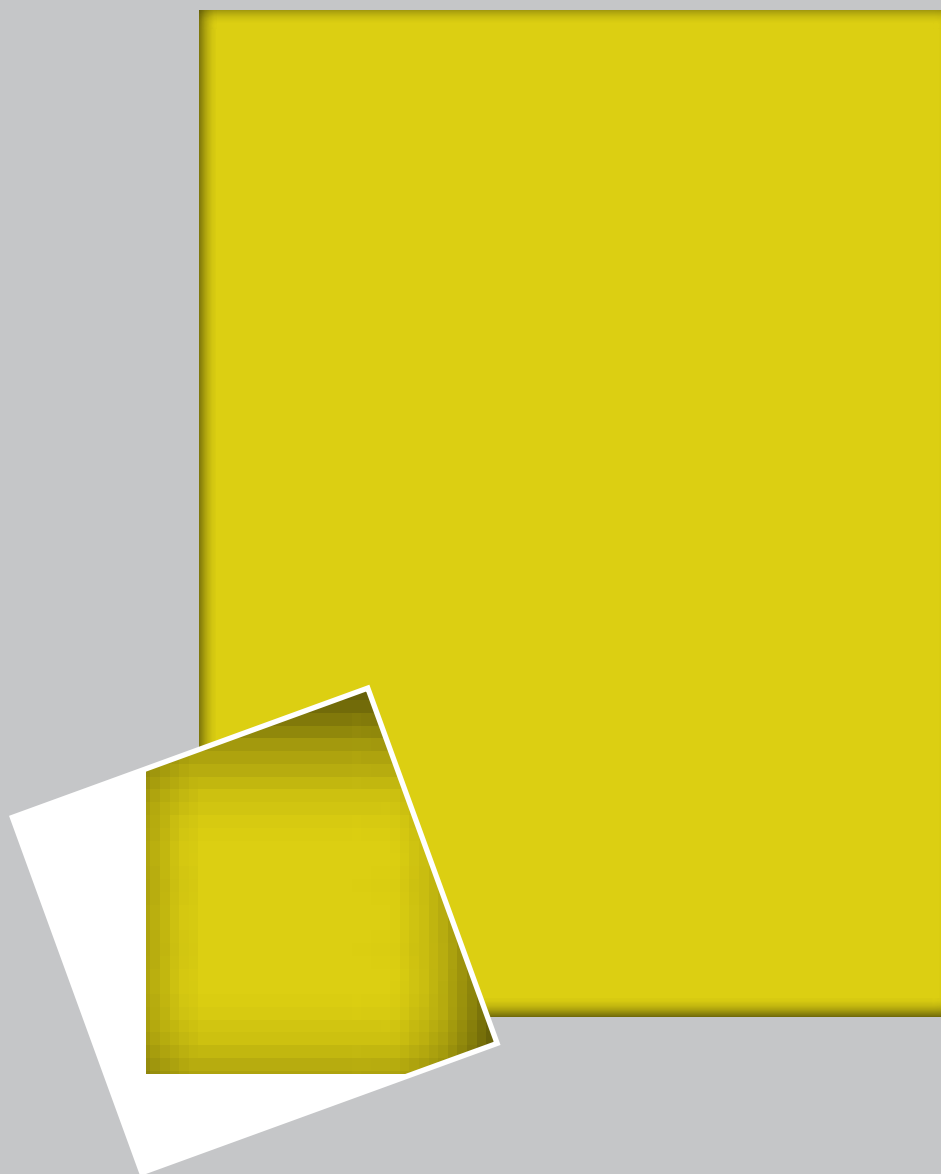
obvod: R5 s hranou

rohy: R5

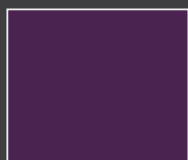


tloušťka materiálu:

18mm



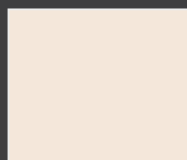
HRUŠKA LESK



FIALOVÁ LESK



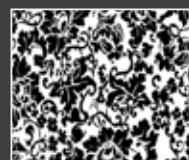
BÍLÁ LESK



CAPPUCINE LESK



PISTÁCIE LESK



KVĚT ČERNÝ
(flowerart černá)



KVĚT BÍLÝ
(flowerart bílá)



VLNKA
(sylvaine art)

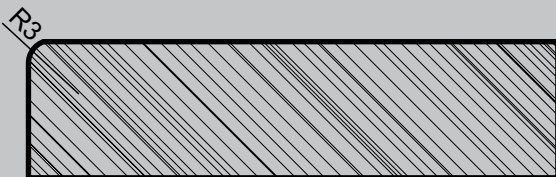
tvar frézování

GO-05

profil frézování

obvod: R3 s hranou

rohy: R5

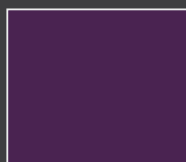


tloušťka materiálu:

18mm



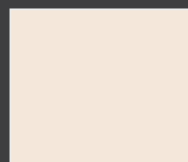
HRUŠKA LESK



FIALOVÁ LESK



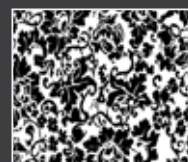
BÍLÁ LESK



CAPPUCCINE LESK



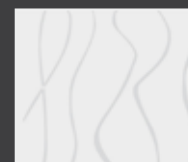
PISTÁCIE LESK



KVĚT ČERNÝ
(flowerart černá)



KVĚT BÍLÝ
(flowerart bílá)



VLNKA
(sylvaine art)

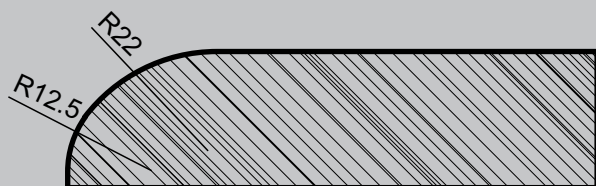
tvar frézování

GO-06

profil frézování

obvod: zaoblený

roh: R5, výrazné hrany



tloušťka materiálu:

18mm



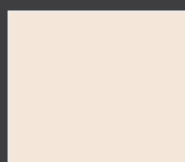
HRUŠKA LESK



FIALOVÁ LESK



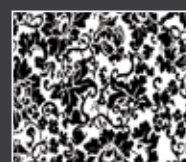
BÍLÁ LESK



CAPPUCINE LESK



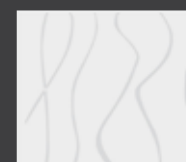
PISTÁCIE LESK



KVĚT ČERNÝ
(flowerart černá)



KVĚT BÍLÝ
(flowerart bílá)



VLNKA
(sylvaine art)

Reklamační řád

1. Prodávající odpovídá za vady, které má prodávaná věc při převzetí kupujícím v okamžiku, kdy přechází nebezpečí škody na zboží na kupujícího, a za vady, které se vyskytnou po převzetí věci kupujícím v záruční době. U věcí prodávaných za nižší cenu, neodpovídá prodávající za vadu, pro kterou byla sjednána nižší cena. Odpovědnost prodávajícího za vady, na něž se vztahuje záruka za jakost, nevzniká, jestliže tyto vady byly způsobeny po převzetí zboží kupujícím vnějšími událostmi a nezpůsobil je prodávající nebo osoby, s jejichž pomocí prodávající plnil svůj závazek. Prodávající neodpovídá za vady zboží, o kterých kupující v době uzavření kupní smlouvy věděl nebo s přihlédnutím k okolnostem, za nichž byla smlouva uzavřena, musel vědět, ledaže se vady týkají vlastností zboží, které mělo toto zboží podle smlouvy mít.
2. Za škodu na zboží (zásilce), jež vznikla po jejím převzetí dopravcem až do jejího vydání příjemci, odpovídá dopravce. Dopravce nebo kupující jsou povinni urychleně odesílateli podat zprávu o škodě na zásilce vzniklé do jejího předání příjemci.
3. Není-li dohodnuto jinak, trvá **záruční doba na dvířka řady TOP 60 měsíců** a začíná běžet dnem převzetí věci kupujícím. Práva z odpovědnosti za vady věci, pro které platí záruční doba, zaniknou, nebyla-li uplatněna v záruční době.
4. Kupující je povinen prohlédnout zboží dle možnosti co nejdříve po převzetí zboží. Jestliže kupující zboží neprohlédne, nebo nezařídí, aby bylo prohlédnuto v době převzetí zboží, může uplatnit nároky z vad zjistitelných při této prohlídce, jen když prokáže, že tyto vady mělo zboží již v době převzetí zboží.
5. Byla-li na kuchyňských dvířkách zahájena nebo provedena jakákoli pracovní operace, má se zato, že kuchyňská dvířka nebyla řádně prohlédnuta a nelze proto uplatnit nárok na reklamaci.
6. Práva z odpovědnosti za vady se uplatňují u prodávajícího, u kterého byla věc koupena. Kupující je povinen podat prodávajícímu zprávu o vadách zboží co nejdříve poté, kdy vady zjistil. Kupující adresuje reklamaci svému prodejci (do místa podnikání prodávajícího), který mu reklamované zboží prodal. Kupující ve zprávě o vadách uvede – datum dodání zásilky, název reklamované věci, dodané množství, reklamované množství, popis závady, návrh na řešení reklamace a termín uplatnění reklamace.
7. Reklamace včetně odstranění vady musí být vyřízena do 30 dnů ode dne uplatnění reklamace, pokud se prodávající se spotřebitelem nedohodne na delší lhůtě.
8. Jde-li o vadu, kterou lze odstranit, má kupující právo, aby byla bezplatně, včas a řádně odstraněna.
9. Jde-li o vadu, kterou nelze odstranit a která brání tomu, aby věc mohla být řádně užívána jako věc bez vady, má kupující právo na výměnu věci nebo právo od smlouvy odstoupit. Uplatnění nárok nemůže kupující měnit bez souhlasu prodávajícího. Účinky odstoupení od smlouvy nevzniknou nebo zaniknou, jestliže kupující nemůže vrátit zboží ve stavu, v jakém je obdržel. Při dodání náhradního zboží je prodávající oprávněn požadovat, aby mu na jeho náklady kupující vrátil vyměňované zboží ve stavu, v jakém mu bylo dodáno.
10. Jde-li o vadu, kterou nelze odstranit a která nebrání tomu, aby věc mohla být řádně užívána jako věc bez vady, má kupující právo na přiměřenou slevu z ceny věci. Kupujícímu, kterému vznikl nárok na slevu z kupní ceny, není oprávněn požadovat náhradu zisku v důsledku nedostatku vlastnosti zboží, na něž se sleva nevztahuje.
11. Doba od podání do vyřešení reklamace se do záruční doby nepočítá. Dojde-li k výměně zboží, začne běžet záruční doba znovu ode dne převzetí nové věci.
12. Právní vztahy týkající se reklamací neupravené tímto reklamačním řádem se řídí ustanoveními občanského zákoníku.

Návod na údržbu

Návod na údržbu výrobků s lesklým povrchem:

Doporučujeme používat k čištění těchto povrchů měkký hadřík namočený pouze v teplé vodě s přídavkem běžného saponátu. Mastné skvrny a stříkance nenechávejte zaschnout, jejich odstranění je pak mnohem obtížnější. Při čištění velmi znečištěného povrchu doporučujeme čistit 10% roztokem alkoholu a postup opakovat. V žádném případě na povrch netlačte. Čistíme jemným krouživým pohybem a dbáme na úplné odstranění saponátu. Na závěr vždy otřete plochu dosucha.

Při čištění matného povrchu nedoporučujeme používat ani roztok alkoholu, ani žádné jiné prostředky zanechávající barevné stopy. Vždy vyzkoušejte čistící prostředek na skrytém místě. Matný povrch chráníme před mechanickým poškozením. Při použití čistících prostředků, dbejte na to, aby neobsahovaly aromatické uhlovodíky, estery, ketony, halogenované hydrocarbonáty nebo alkohol v koncentraci nad 25%. Nedoporučujeme také použití detergentů na bázi octa. Prostředky by neměly být abrazivní (drsné, odírající, hrubé) a měly by být vždy zředěny teplou vodou

Upozornění:

U žádného výrobku nepoužívejte drátěnku, houbičku nebo jiný drsný materiál. Chraňte před otíráním zvýšeným tlakem.

Povrch by neměl být čištěn dříve než 4 týdny po odstranění krycí fólie!

ZÁKAZNICKÝ SERVIS

František ŽÁK
+420 737 203 454
frantisek.zak@tilia.eu

POLSKO
SLOVENSKO
UKRAJINA
STŘEDNÍ MORAVA

Zuzana ŠTRYNČLOVÁ
+420 737 203 471
zuzana.strynclova@tilia.eu

STŘEDNÍ ČECHY, PRAHA
ZÁPADNÍ ČECHY
VÝCHODNÍ MORAVA
SEVERNÍ MORAVA

Miroslava HORČÍČKOVÁ
+420 737 203 473
miroslava.horcickova@tilia.eu

SEVERNÍ ČECHY
LIBEREC A JABLONEC
JIŽNÍ ČECHY
VÝCHODNÍ ČECHY

OBCHODNÍ ZÁSTUPCI

ZÁPADNÍ ČECHY
Lukáš KŮSTKA
GSM: 737 203 469
lukas.kustka@tilia.eu

LIBEREC A JABLONEC
Jana VANČUROVÁ
GSM: 737 203 463
jana.vancurova@tilia.eu

VÝCHODNÍ ČECHY
Marek BRYKNAR
GSM: 737 212 913
marek.bryknar@tilia.eu

VÝCHODNÍ MORAVA
Miroslav KOCIÁN
GSM: 737 203 460
miroslav.kocian@tilia.eu

SEVERNÍ ČECHY
Karel BERAN
GSM : 737 203 448
karel.beran@tilia.eu

STŘEDNÍ ČECHY, PRAHA
Jan ŠVÁB
GSM: 737 203 446
jan.svab@tilia.eu

SEVERNÍ MORAVA
Josef ŠENKEŘÍK
GSM: 737 203 450
josef.senkerik@tilia.eu

BRNO A OKOLÍ
Jiří KADAŇKA
GSM: 737 203 475
jiri.kadanka@tilia.eu

JIŽNÍ ČECHY
Jiří HODIÁNEK
GSM: 737 203 470
jiri.hodianek@tilia.eu

PRAHA VÝCHOD
Jan TYKAL
GSM: 737 203 445
jan.tykal@tilia.eu

STŘEDNÍ MORAVA
Zdeněk TŮMA
GSM: 737 203 449
zdenek.tuma@tilia.eu

PRODEJNÍ SÍŤ

BRNO
Drážní - areál Renocar a.s.
627 00 Brno - Slatina
GSM: 737 203 468, Tel.: 548 226 180
tilia_brno@tilia.eu

HRADEC KRÁLOVÉ
U ČKD 610
503 01 Hradec Králové 16
GSM: 737 203 451, Tel.: 495 221 774
tilia_hradec@tilia.eu

ČESKÉ BUDĚJOVICE
U Pily 3
370 01 České Budějovice - Nové Vráto
GSM: 737 203 465, Tel.: 387 310 410
tilia_budejovice@tilia.eu

LIBEREC
Milady Horákové 47
460 07 Liberec 7
GSM: 737 203 457, Tel.: 485 148 569
tilia_liberec@tilia.eu

LITOMYŠL
Braunerovo náměstí 204
570 01 Litomyšl
GSM: 737 212 916, Tel.: 461 311 312
tilia_litomysl@tilia.eu

OLOMOUC
Chvalkovická 4
772 00 Olomouc
GSM: 737 203 466, Tel.: 585 313 264
tilia_olomouc@tilia.eu

PLZEŇ
Družby 1014/19
312 00 Plzeň - Doubravka
GSM: 737 203 467, Tel.: 377 471 053
tilia_plzen@tilia.eu

PRAHA
Vodňanská 226
198 00 Praha 9 - Kyje
GSM: 737 203 472, Tel.: 281 910 210
tilia_praha@tilia.eu

VSETÍN
Na Hrázi 1603
755 01 Vsetín
GSM: 737 203 479, Tel.: 571 419 674
tilia_vsetin@tilia.eu

TEPLICE
Srbická 469
415 01 Teplice – Soběduhy
GSM: 737 203 478, Tel.: 417 533 259
tilia_teplice@tilia.eu

ZAHraničNí ZASTOUPENí

SLOVENSKO
TILIA International s.r.o.
Rožňavská 1 (R1centrum)
831 04 Bratislava

POLSKO
TILIA International PL Sp. z o.o
ul. Zakrzowska 25
51-318 Wrocław

UKRAJINA
TILIA International s.r.o.
Пасічна,38.
76 000 Івано-Франківськ

tel./fax: +421 244 371 792
GSM: +421 911 898 389
tilia_bratislava@tiliask.sk

tel. +48 713 269 058
fax.+48 713 269 059
GSM: +48 603 941 255
petr.ceska@tilia.eu

тел\факс: +380 342 508 470
тел: +380 967 807 731
тел: +380 677 228 631
sekretariat@tiliaua.com.ua